



markem·imaje

a **DOVER** company



Software

Paperless Quality

Digitalizzare l'avvio della produzione
e il controllo qualità

Digitalizzare l'avvio della produzione e il controllo qualità

Nel panorama dinamico delle moderne operazioni di packaging, i controlli e la programmazione della fase di startup sono componenti fondamentali per assicurare operazioni fluide ed efficienti. Sono però ancora molti i produttori che continuano ad affidarsi a processi manuali, checklist cartacee e sistemi software obsoleti e le conseguenze sono:



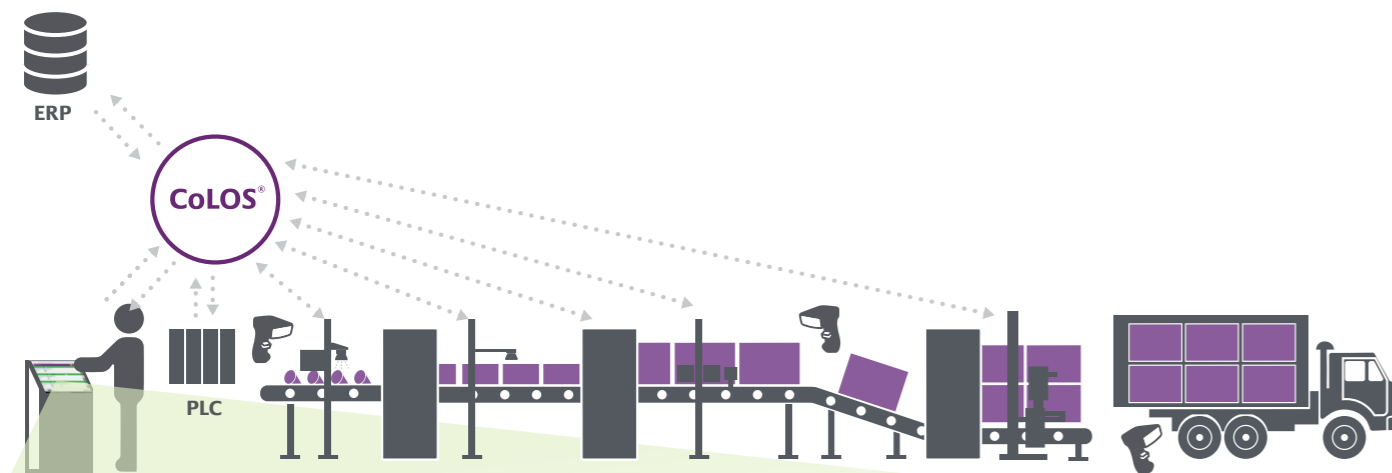
- Un maggior rischio di errori umani e di inadempimenti di ispezioni importanti
- Smarrimento di documenti e di registri di controllo
- Visibilità limitata sui dati di produzione e le cause principali dei problemi
- Difficoltà nel tracciare e analizzare i processi di approvazione della produzione
- Comunicazione e collaborazione tra i team inefficiente e non sicura

È tempo di digitalizzare l'avvio della produzione e il processo di programmazione del controllo qualità.

Paperless Quality

La nostra soluzione digitale per l'avvio e la programmazione della produzione aiuta a semplificare le operazioni, ridurre gli errori e aumentare l'efficienza. Con la nostra piattaforma intuitiva e facile da usare, potete:

- Migliorare la qualità di stampa
- Ridurre tempi e costi dei controlli di qualità cartacei sulle linee di produzione
- Applicare le procedure di qualità e avere visibilità in tempo reale sui dati di qualità critici
- Mantenere e fornire una traccia di audit, in formato elettronico, attestante il completamento dei controlli di qualità e linea



Checklist di produzione:

- Controlli di qualità
- Verifica del prodotto
- Controlli di salute e sicurezza
- Controlli di igiene

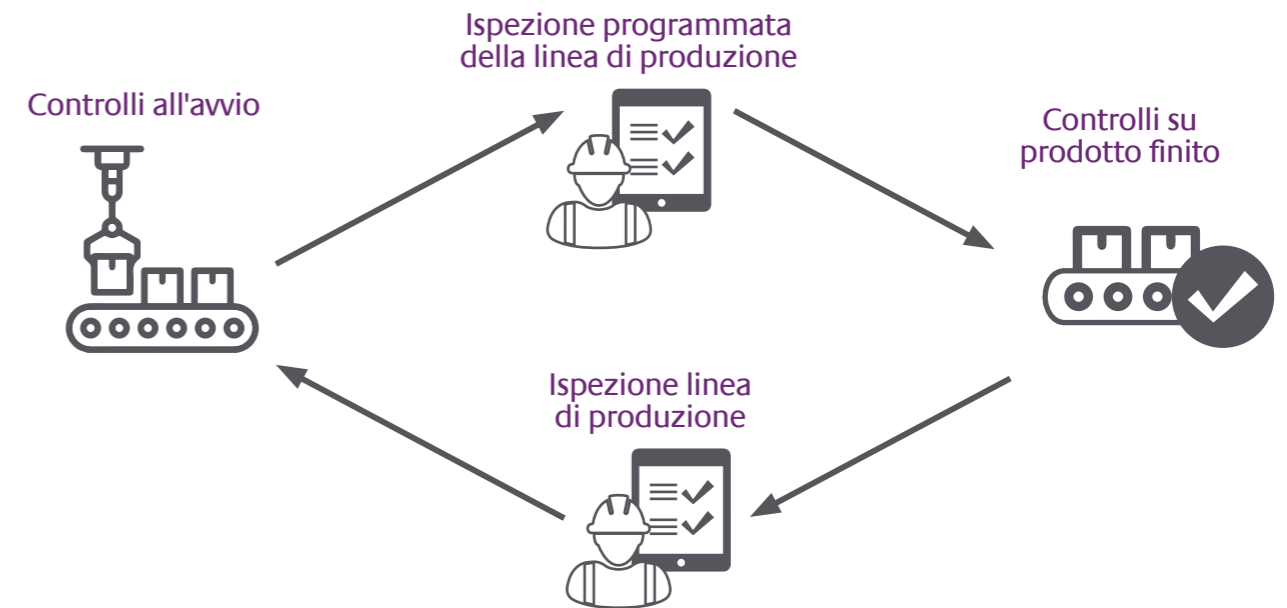
- Procedure di startup macchine
- Stato reale delle attrezzature
- Facile visibilità per gli operatori

Attività programmate:

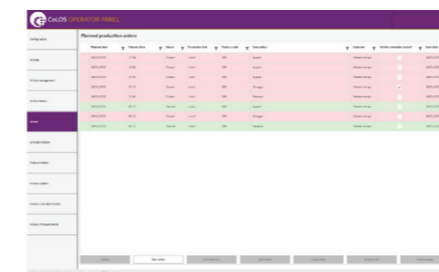
- Controllo di attrezzature o linea
- Controlli di qualità del prodotto
- Verifica del prodotto

Ecco come lo facciamo funzionare

Markem-Imaje si impegna ad aiutarvi a ottenere codici della migliore qualità in ogni applicazione. Forniamo un supporto di stampa campione che tiene conto di codice, contenuto, velocità della linea e substrato, per garantire la sicurezza dei vostri prodotti, dal momento della codifica alle mani del consumatore.



Controllo qualità linea di produzione



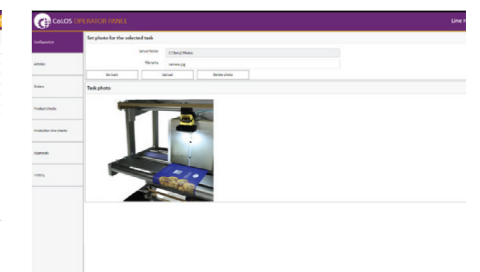
- Digitalizzare la checklist di startup a inizio turno o in caso di modifica del programma di produzione.
- Configurare in CoLOS® Database i dati, i ruoli e le autorizzazioni degli utenti per l'accesso autorizzato e la tracciabilità delle azioni.
- Garantire la correttezza dei prodotti e del materiale di imballaggio e registrarli digitalmente.
- Verificare la presenza di materiali pericolosi, SOP (procedure operative standard) per il controllo qualità, attrezzature di sicurezza e PLC (controllori logici programmabili).
- Definire i flussi di lavoro digitali per il controllo qualità, inclusi controlli specifici per prodotto, assegnazione di attività, scadenze, approvazioni flessibili e le procedure di escalation.

Ispezioni qualità programmate



- Definire e pianificare in anticipo le checklist digitali per la garanzia di qualità per ogni linea, inclusi i prodotti da ispezionare e i criteri di accettazione.
- Impostare notifiche via email e avvisi su dispositivi mobili per controlli di qualità falliti, interruzioni, deviazioni, problemi alle apparecchiature, controlli linea in ritardo o cambi di turno.
- Associare la stessa attività a una o più checklist e configurare la tolleranza degli articoli, le attività importanti, i controlli obbligatori e non obbligatori.
- Strumenti di analisi dati e di reporting storico per monitorare le metriche di qualità, identificare le tendenze e fornire indicazioni per il miglioramento.

Controlli su prodotto finito



- Verificare se la qualità del prodotto finito soddisfa gli standard di qualità.
- Verificare se la quantità di prodotto finito rientra nella resa effettiva utilizzando l'OEE.
- Verifica tramite soluzione di ispezione ottica.
- Reportistica storica automatizzata per riassumere problemi e deviazioni della qualità.

Impatto aziendale

Perché sceglierci?

- Maggiore accuratezza e riduzione di errori e incongruenze grazie all'interconnessione tra le SOP del prodotto e la linea di produzione
- Raccolta ed elaborazione dei dati più rapida per indagini storiche o in tempo reale e decisioni su startup e pianificazione più rapide e quindi una maggiore efficienza
- Visibilità in tempo reale dello stato di produzione, migliorando comunicazione, collaborazione e miglioramento continuo
- Visibilità su insight basati sui dati per decisioni informate sulla pianificazione e la programmazione della produzione
- I registri digitali riducono gli oneri amministrativi, facilitano la revisione contabile, soddisfano i requisiti normativi e hanno un impatto positivo su ambiente e sostenibilità
- Avvisi e notifiche automatiche in tempo reale assicurano azioni tempestive e ritardi ridotti al minimo
- Maggiore sicurezza rispetto ai sistemi cartacei, con meno rischi di perdita o manomissione dei dati
- Un fornitore singolo per hardware, software, forniture e servizi

Solution Services

Il nostro team identificherà la soluzione o combinazione più adatta alle vostre esigenze e ne supervisionerà l'attuazione, lasciandovi liberi di concentrarvi su altre priorità. Affidare la gestione del progetto al team Solution Services significa implementare le soluzioni Packaging Intelligence in modo perfetto e attento agli aspetti economici.

Definizione	Consegna	Supporto
Forniamo workshop e sopralluoghi per aiutarvi a definire con successo i requisiti dei vostri progetti	Forniamo servizi completi di consegna di progetti chiavi in mani, con assunzione della piena responsabilità per la tecnologia di stampa e verifica e le soluzioni di integrazione e software	Offriamo una gamma di dii contratti di supporto per software, dispositivi (stampante e fotocamere) e servizi estremamente competitiva



markem-imaje
a **DOVER** company

Markem-Imaje S.r.l.
Viale Milanofiori, Strada 1 – Palazzo F6
20090 Assago (MI) - Italia
www.markem-imaje.com/it