



## Continuous-Inkjet 9750 E Serie Die fortschrittlichen Drucker für die Extrusion



### Innovation, die Sie brauchen. Erfahrung, der Sie vertrauen.

Wir engagieren uns für Ihre Branche. Unsere früheren extrusionsspezifischen Modelle boten Ihnen lang anhaltende, schnell trocknende und nicht verlaufende Codes auf allen Materialien – sogar PE. Mit unserer bewährten Zuverlässigkeit und einer breiten Palette von Farben – darunter zwei der ersten zuverlässigen MEK-freien Tinten auf dem Markt – können Sie bereits viele Materialien effektiv, nachhaltig und in den anspruchsvollsten Umgebungen bedrucken.

Die Drucker der Serie 9750 E heben diese Leistung durch folgende Merkmale auf ein neues Level:

- Der **erste** Hybrid-Tintenkreislauf auf dem Markt, der entweder Standard- oder hochwertige, kontrastreiche Codes drucken kann, was die Flexibilität enorm erhöht und gleichzeitig Ersatzteile für diejenigen einspart, die beide Optionen benötigen.
- Die **umweltfreundlichste** Kennzeichnungslösung des Marktes, die VOCs\* reduziert – sogar bei MEK-Tinten –, Abfälle verringert und die Bediener-sicherheit verbessert
- Die **einzige** anpassbare 24-polige Schnittstelle auf dem Markt, mit der Sie den Drucker so integrieren können, wie es Ihren Anforderungen am besten entspricht.
- Eine der **höchsten** Betriebszeiten in der Branche aufgrund des synchronisierten Ersatzteilplans und bis zu 18.000 Stunden zwischen den Wartungen
- Eine noch größere 10-Zoll-Benutzeroberfläche im Smartphone-Stil zur Verbesserung der Dateneingabe durch den Bediener – speziell entwickelt für Extrusionsanwendungen
- Zusätzliche Tintenooptionen für die Elektronik-kennzeichnung

## Ihre Vorteile

### Innovation

Fortschrittliche Forschung und Entwicklung, unterstützt durch bewährte industrielle Prozesse und Methoden

- Der **erste Hybriddrucker** auf dem Markt nimmt Farbstoff- oder Pigmenttinten auf, so dass Unternehmen nur einen Continuous-Inkjet-Drucker verwenden können, unabhängig von Tinte oder Verpackung
- Das **Intelli'Inks™**-System sorgt für optimale Leistung und Flexibilität bei der Kennzeichnung verschiedener Materialien – in allen Farben und mit allen Tinten.
- Die **Intelli'Swap®**-Technologie rationalisiert die Mechanik bis hin zu austauschbaren Modulen

### Nachhaltigkeit

Nachhaltigere Lösungen = Langfristiger Wert und niedrigere TCO\*

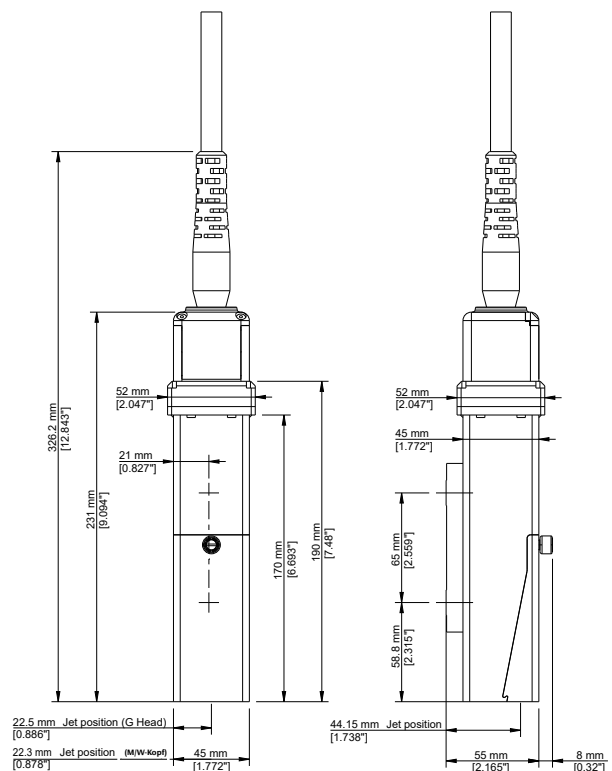
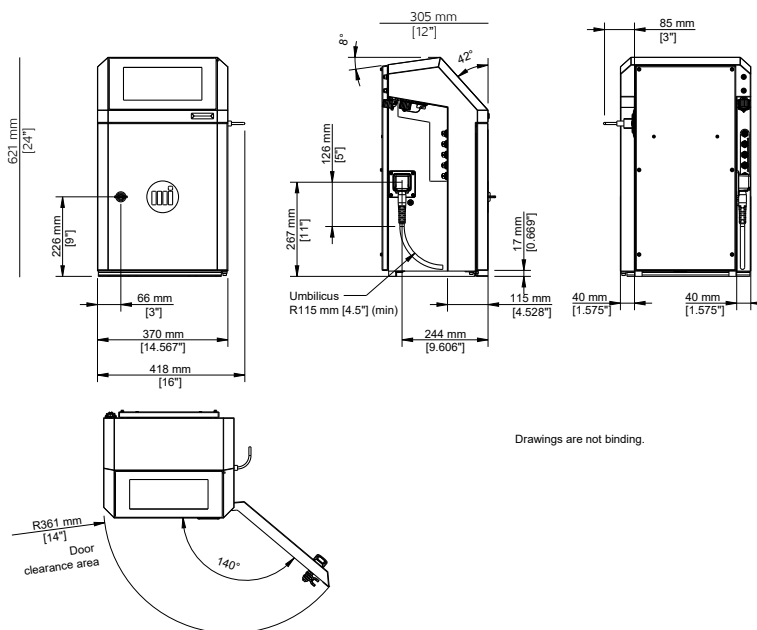
- Der **Intelli'Design®**-Prozess und die MEK-freien Tinten tragen dazu bei, den Verbrauch von Betriebsmitteln und die VOC\*-Emissionen um bis zu 40-60 % zu senken, je nach verwendetem Modus. Bis zu -35 % sogar für MEK-Tinten bei Verwendung von CSM\*.
- **IntelliSwap®** bedeutet, dass Sie den Teilaustausch synchronisieren und nur einzelne Teile austauschen, nicht den gesamten Block.
- **Marktführende Wartungsintervalle** von bis zu 18.000 Stunden.

### Digitalisierung

Die anpassungsfähigste Integration

- Derzeit einziger Anbieter auf dem Markt für eine 24-polige Schnittstelle, die so angepasst werden kann, dass sie jedes der mehr als 70 verfügbaren Signale für den Linienbetrieb akzeptiert.
- M12-Eingangs-/Ausgangsstecker und kompatibel mit verschiedenen Industrieprotokollen für eine einfachere und nahtlose Integration.
- Connected Printer Services, die auf einer sicheren IoT\*-Plattform\*\* basieren, ermöglichen eine vorausschauende Analyse und helfen, die Betriebszeit zu maximieren UND OEE\*-Ziele zu erreichen

# Technische Daten Continuous-Inkjet 9750 E Serie



## Druckmerkmale

Mono-jet Druckkopf

G-Kopf (Druckauflösung: 71 dpi)

M-Kopf (Druckauflösung: 115 dpi)

W-Kopf (Druckauflösung: 71 dpi)

Bis zu 5 Druckzeilen

Druckgeschwindigkeit: bis zu 1.000 m/min

Schriftfontgröße von 5 bis 32 Punkten

Zeichenhöhe von 1,2 bis 11,2 mm

Breite Auswahl von 1D- und 2D-Barcodes: EAN8/ EAN13/ GS1-128/UPCA/UPCE Barcodes, Code 39, Code 128, Interleaved 2 of 5, Datamatrix, QR-Code

Große Zeichenauswahl: Lateinisch, Arabisch, Kyrlilisch, Hebräisch, Japanisch, Chinesisch, Koreanisch usw.

## Weitere technische Daten

Gewicht: 25 kg

Tisch- oder vertikale Montage

Ultraflexibles 3-Meter-Versorgungskabel

Schrank- und Druckkopfgehäuse aus Edelstahl

Staub-/Wasserschuttklasse: IP56 erfordert keine Werkluft

Betriebstemperaturbereich: 0 °C bis 50 °C je nach verwendeter Tinte

Feuchtigkeit: 10 bis 90 %, nicht-kondensierend

Stromversorgung: 100-240 V; 1,6 A;

Frequenz 50-60 Hz; 30 W

## Betrieb

WYSIWYG 10-Zoll kapazitiver Farb-Touchscreen: Echtzeitanzeige der verbleibenden Druckkapazität in Stunden und Anzahl der Texte; integriertes Hilfs- und Warnsystem; vereinfachtes Drucken und Verwalten von Texten; Erstellung von Benutzerprofilen; Nachverfolgung des Verbrauchs und der Verfügbarkeit des Druckers

Textbibliothek (bis zu 1.000 Texte)

Zusätzliche Funktionen: Zählung, Verschachtelung von 2 Texten, on-the-fly Produktionswechsel, schneller Zugriff auf die Zählereinstellung, Optimierung der Toleranzkontrolle, chimney characters, DIN-Modus

Automatische Schriftauswahl, abhängig von Druckgeschwindigkeit und Druckkopf/Objektabstand

Spezifische Datumsverwaltung (Datumsrundungsfunktion)

Parent/Child-Konnektivität

Strahlgeschwindigkeitskontrolle zur Gewährleistung der Beschriftungsqualität

Druckkopf mit integrierter Intelligenz für hohe Beschriftungsqualität und geringen Wartungsaufwand

Breites Sortiment an Farbstoff- und Pigmenttinten: Mehrzweck- und Hochleistungstinten, alkoholbasierte, ketonfreie und MEK-freie Tinten

Versiegelte 0,6- und 0,8-Liter-Verbrauchskartuschen mit extrem simplem System

Kompakter und modularer Tintenkreislauf für besseres Wärmemanagement und kontrollierten Additivverbrauch

Bis zu 18.000 Stunden zwischen den wichtigsten Wartungsarbeiten für Farbstoffdrucke und bis zu 9.000 Stunden für pigmentierte Codes

Der modulare Tintenkreislauf ist zu 100 % von vorne zugänglich und kann durch Anklicken gewartet oder repariert werden.

Remote-Services einschließlich MI Virtual Assistant für die Selbsthilfe rund um die Uhr bei Problemen und Anleitungsvideos

Schnellanschluss für Zubehör (Lichtschränke, Alarm und Encoder)

Erweiterte native Konnektivität, einschließlich USB, Ethernet, seriellern Anschluss und einem konfigurierbaren M12-Anschluss für E/A

## Remote-Service

Intelligente Selbstversorgungslösung. Live-Helpdesk-Support mit Remote-Videofunktionen Markem-Imaje Connected Printer Services auf Basis einer sicheren IoT-Plattform\*\*

## Optional

Ultraflexibles 6-Meter-Versorgungskabel

Schutzart IP66 (Werkluft erforderlich)

Betriebsmittelparender Modus für bis zu -60 %

Additivverbrauch und VOC-Emissionsreduzierung für MEK-freie Tinten oder bis zu -35 % für MEK-basierte Tinten. Weniger als 2 cc/h für MEK-freie Tinte und weniger als 3,5 cc/h für MEK-Tinten bei 20 °C

Druckkopf-Überdruckeinheit; Air-Blade Kit

Viele E/A-Möglichkeiten, einschließlich eines konfigurierbaren Einpunktanschlusses (24-polig), der mehr als 70 Signale aufnehmen kann

## Zubehör

Breites Angebot an Zubehör

Druckerhalterungen: Ständer (Edelstahl oder Aluminium), Tisch- oder Wandhalterungen

Druckkopfhalterungen: Ständer (Edelstahl) und verschiedene Halterungen

Fotozellen

Pigmenttinten-Shaker

Drehgeber

Alarmleuchten (24 V)

Satz vorverkabelter Steckverbinder M12, Ethernet IP66

## Software

Vollständig kompatibel mit CoLOS® Version 6.4 Servicepack aufwärts

Logoerstellung mit der CoLOS Graphics Software

\*TCO: Gesamtbetriebskosten VOC: Flüchtige organische Verbindungen. CSM: Betriebsmittelparmodus (Consumable saving mode). IoT: Internet der Dinge. OEE: Gesamtanlageneffektivität. \*\*Bitte prüfen Sie die Verfügbarkeit in Ihrem Land



markem·imaje  
a DOVER company

Markem-Imaje GmbH  
Schockenriedstr. 8c  
70565 Stuttgart  
Deutschland  
Tel.: +49 711 78403-0

Markem-Imaje GmbH  
Zweigniederlassung Österreich  
Europaplatz 2/1/2  
1150 Wien  
Österreich  
Tel.: +43 1 865 51 30

Markem-Imaje AG  
Aspstrasse 12  
8154 Oberglatt  
Schweiz  
Tel.: +41 44 956 66 00

[www.markem-imaje.com](http://www.markem-imaje.com)