



Jato de tinta contínuo **9750 E Series: As impressoras avanzadas para extrusão**



A inovação que você precisa. A experiência em que você confia.

Estamos comprometidos com o seu setor. Nossos modelos específicos de extrusão anteriores forneciam códigos duradouros, de secagem rápida e sem migração em todos os materiais, até mesmo PE. Nossa confiabilidade comprovada e conjunto completo de cores, incluindo duas das primeiras tintas MEK-free confiáveis do mercado, já permitem que você codifique muitos materiais de maneira eficaz, sustentável e nos ambientes mais exigentes.

As impressoras 9750 E Series levam esse desempenho a outro patamar com:

- O **primeiro** circuito de tinta híbrido do mercado que pode imprimir códigos contrastantes padrão ou premium, aumentando amplamente a flexibilidade enquanto elimina peças de reposição para aqueles que precisam de ambas as opções
- A solução de codificação **mais** ecológica do mercado, que elimina COVs*, mesmo de tintas MEK, reduz resíduos de aterro e melhora a segurança do operador
- A **única** interface personalizável de 24 pinos do mercado, para que você possa integrar a codificadora para melhor atender às suas necessidades
- Um dos **maiores** tempos de atividade do setor devido ao cronograma de substituição de peças sincronizado e até 18.000 horas entre os serviços
- Uma interface de usuário ainda maior, estilo smartphone de 10 polegadas, para melhorar a entrada de dados do operador, projetada especialmente para aplicações de extrusão
- Opções adicionais de tinta para codificação eletrônica

Principais vantagens

Inovação

P&D avançado apoiado por processos e métodos industriais comprovados

- A **primeira impressora híbrida do mercado** usa tintas corantes ou pigmentadas para que as empresas possam usar apenas uma impressora jato de tinta contínuo, independentemente da tinta ou da embalagem
- O sistema **Intelli'Inks™** garante desempenho e flexibilidade ideais ao codificar diferentes materiais—em todas as cores, com todas as tintas.
- A tecnologia **Intelli'Swap®** agiliza a mecânica até os módulos removíveis.

Sustentabilidade

Soluções mais sustentáveis = valor de longo prazo e menor TCO*

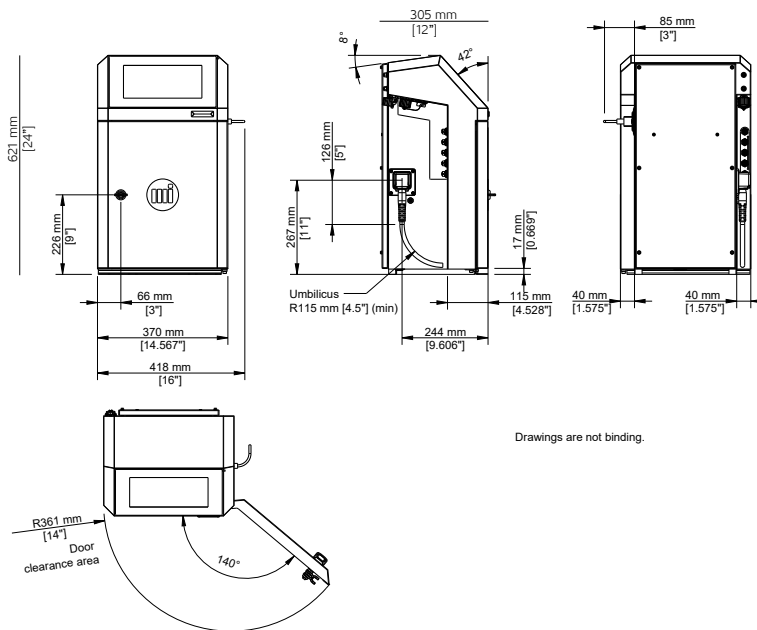
- O **processo Intelli'Design®** e as tintas MEK free ajudam a reduzir o consumo de consumíveis e as emissões de COV* em até 40-60%, dependendo do modo usado. Até -35% mesmo para tintas MEK ao usar CSM*.
- **IntelliSwap®** significa que você sincroniza a substituição de peças e troca apenas itens individuais, não o bloco inteiro.
- **Melhores intervalos de manutenção do mercado** de até 18.000 horas.

Digitalização

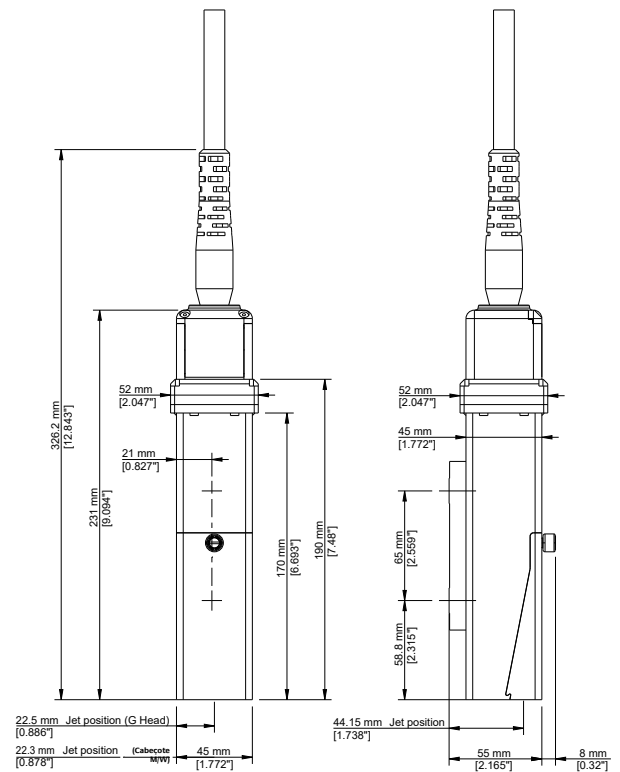
A integração mais facilmente personalizável do mercado

- Atualmente, o único fornecedor de interface de 24 pinos personalizável do mercado para aceitar qualquer um dos mais de 70 sinais disponíveis para executar linhas.
- Conector de entrada/saída M12 e compatível com vários protocolos industriais, permitindo uma integração mais fácil e perfeita.
- Os serviços de impressão conectados, que funcionam com uma plataforma** IoT*, permitem análises preditivas e ajudam a maximizar o tempo de atividade e atingir os objetivos OEE*.

Especificações do jato de tinta contínuo 9750 E Series



Drawings are not binding.



Características de impressão

Cabeça de impressão monojato

Cabeçote G (resolução de impressão: 71 dpi)

Cabeçote M (resolução de impressão: 115 dpi)

Cabeçote W (resolução de impressão: 71 dpi)

Até 5 linhas de impressão

Velocidade de impressão: até 1.000 m/min

Altura da fonte de 5 a 32 pontos

Altura do caractere: de 1,2 a 11,2 mm

Ampla escolha de códigos de barras 1D e 2D: Código de barras EAN 8/ EAN 13/GS1-128/UPCA/UPCE, código 39, código 128, intercalado 2 de 5, Datamatrix, código QR

Ampla variedade de caracteres: latim, árabe, cirílico, hebraico, japonês, chinês, coreano etc.

Outras características

Peso: 25 kg

Montagem em bancada ou vertical

Cabo umbilical ultra flexível de 3 metros

Gabinete e caixa da cabeça de impressão em aço inoxidável

Classe de proteção contra entrada de poeira/água: IP56 sem necessidade de ar comprimido

Intervalo de temperatura operacional: 0 °C a 50 °C (32 °F a 122 °F) dependendo da tinta usada

Umidade: 10 a 90% sem condensação

Rede de energia elétrica: 100-240 V; 1,6 A; frequência 50-60 Hz; 30 W

Operações

Tela sensível ao toque colorida e capacitiva WYSIWYG de 10 polegadas: visualização em tempo real da capacidade restante de impressão expressa em horas e número de mensagens; sistema integrado de assistência e alerta; impressão e gerenciamento simplificado de mensagens; criação de perfis de usuário; rastreamento de consumo e disponibilidade da impressora

Biblioteca de mensagens (até 1.000 mensagens)

Funcionalidades adicionais: medição, intercalação de 2 mensagens, alterações de produção em tempo real, acesso

rápido à configuração do contador, otimização do controle de tolerância, caracteres chaminé, modo DIN

Seleção automática de fontes, dependendo da velocidade de impressão e da distância da cabeça de impressão/do objeto

Gerenciamento de datas específicas (função de arredondamento de datas)

Conectividade pai/filho

Jet Speed Control para garantir a qualidade da marcação

Cabeça de impressão com inteligência incorporada para alta qualidade de marcação e manutenção reduzida

Ampla variedade de tintas à base de corantes e pigmentos: multiuso, alto desempenho; tintas à base de álcool, sem cetona e MEK free

Cartuchos consumíveis selados de 0,6 e 0,8 litros com sistema infalível

Circuito de tinta compacto e modular para melhor gerenciamento térmico e consumo controlado de aditivos

Até 18.000 horas entre as grandes manutenções para impressões de corantes e até 9.000 horas para códigos pigmentados

Circuito de tinta modular de acesso 100% frontal para manutenção ou reparo "click-in, click-out"

Serviços remotos, incluindo Markem-Imaje Virtual Assistant para auto-solução de problemas 24 horas por dia, 7 dias por semana e vídeos tutoriais

Conexão/desconexão rápida de acessórios (fotocélula, alarme e codificador)

Conectividade nativa aprimorada, incluindo USB, Ethernet, serial e um conector M12 configurável para E/S

Serviços remotos

Solução de autoatendimento inteligente: Auto-solução de problemas 24 horas por dia, 7 dias por semana e vídeos tutoriais. Suporte do Helpdesk ao vivo com recursos de vídeo remoto

Serviços de impressão conectados com uma plataforma** IoT segura

Opções

Cabo umbilical ultra flexível de 6 metros

Proteção IP66 (é necessário ar comprimido)

Modo de economia de consumíveis (CSM) para redução de até 60% do consumo de aditivo e redução de emissão de COV para tintas MEK free ou redução de até 35% para tintas à base de MEK. Menos de 2 cc/h para tinta MEK free e menos de 3,5 cc/h para tintas MEK a 20 °C

Kit de pressurização da cabeça de impressão; kit de lâmina de ar

Muitas possibilidades de E/S, incluindo um conector de ponto único configurável (24 pinos), capaz de aceitar mais de 70 sinais

Acessórios

Ampla variedade de acessórios

Suportes da impressora: suportes (aço inoxidável ou alumínio), suportes de montagem na bancada ou parede

Suportes da cabeça de impressão: suporte (aço inoxidável) e opções de suportes

Fotocélulas

Agitador de tinta pigmentada

Codificadores

Beacons de alarme (24 V)

Conjunto de conectores pré-cabeados M12, Ethernet IP66

Software

Totalmente compatível com CoLOS® Versão 6.4 Service Pack em diante

Criação de logotipo com o software CoLOS Graphics

*TCO: Custo Total de Propriedade. COV: Compostos orgânicos voláteis. CSM: Modo de economia de consumíveis. IoT: Internet das coisas. OEE: eficácia geral do equipamento. **Verifique a disponibilidade em seu país



markem·imaje
a DOVER company

Markem-Imaje Identificação de Produtos Ltda.
Al. Araguaia, 2104 - Conj. 51/52
Alphaville Industrial
06455-000 - Barueri - SP - Brasil
markem-imaje.com/pt-br