



markem·imaje

a **DOVER** company



Logiciels

Paperless Quality

Numériser les démarrages et les contrôles qualité en production

Numériser les démarrages et les contrôles qualité en production

Dans le contexte dynamique des opérations de conditionnement modernes, les vérifications au démarrage de la production et la planification sont des éléments indispensables d'un fonctionnement fluide et efficace. Toutefois, de nombreux fabricants restent cantonnés à des processus manuels, à des listes de contrôle sur papier et à d'anciens systèmes logiciels, ce qui n'est pas sans conséquence :



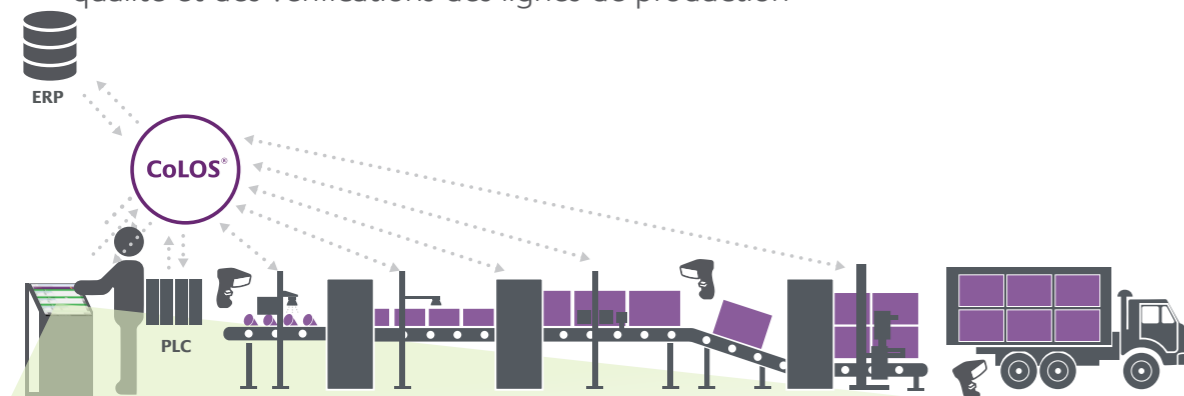
- Risque accru d'erreurs humaines et d'oubli d'inspections importantes
- Perte de papiers et de documents d'audit
- Visibilité limitée sur les données de production et la cause profonde des problèmes
- Difficulté de suivre et d'analyser les processus de validation de la production
- Collaboration et communication inefficaces et non sécurisées au sein des équipes

L'heure est venue de réaliser la transformation numérique du démarrage de votre production et de planifier votre processus de contrôle qualité.

Paperless Quality

Notre solution numérique de planification et de démarrage de la production aide les fabricants à fluidifier leurs opérations, à réduire les erreurs et à accroître leur efficacité. Grâce à notre plateforme intuitive, vous pourrez :

- Favoriser l'amélioration de la qualité
- Réduire le temps et l'argent consacrés aux contrôles qualité en format papier sur vos lignes de production
- Être en mesure d'appliquer des procédures de qualité et bénéficier d'une visibilité en temps réel sur des données de qualité stratégiques
- Gérer et fournir un fichier d'audit électronique attestant de la réalisation des contrôles qualité et des vérifications des lignes de production



Liste de contrôle de la production :

- Contrôles qualité
- Vérification de produit
- Contrôle de santé et de sécurité

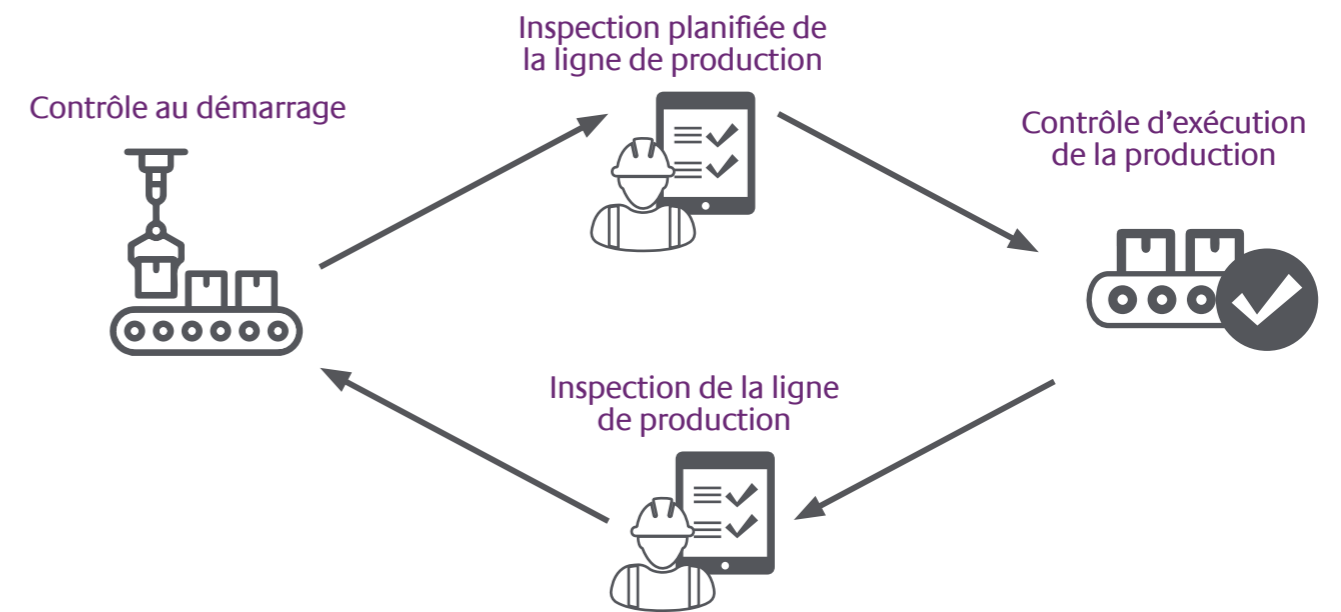
- Contrôles d'hygiène
- Procédures de démarrage de la machine
- État réel de l'équipement
- Visibilité facile pour les opérateurs

Activités planifiées :

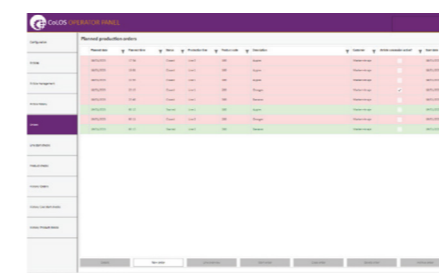
- Contrôle d'équipement ou de ligne
- Contrôles qualité du produit
- Vérification de produit

Comment nous procédons

Markem-Imaje s'efforce de vous aider à obtenir des codes de qualité optimale pour votre application. Nous vous proposons des échantillons d'impression configurés en fonction de votre code, de votre contenu, de votre substrat et de la vitesse de votre ligne afin de garantir la sécurité de votre produit, de son codage à sa réception par votre consommateur final.

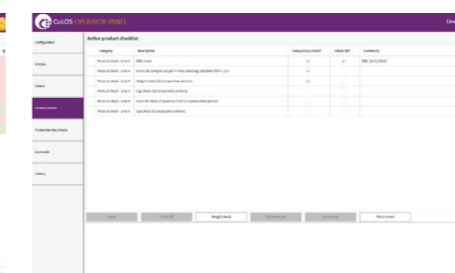


Contrôle qualité de la ligne de production



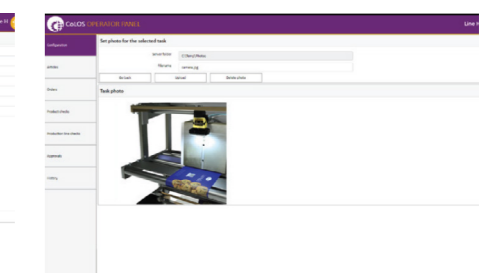
- Numérisez la liste de contrôle de démarrage utilisée lorsqu'une équipe prend ses fonctions ou en cas de changement du planning de production.
- Configurez les données, les rôles et les autorisations des utilisateurs dans la base de données CoLOS® concernant les accès autorisés et le fichier d'audit des actions des utilisateurs.
- Assurez-vous que les produits et matériaux d'emballage présentés sont corrects et notez-le numériquement.
- Contrôlez la présence de matières dangereuses, de procédures opérationnelles standards de contrôle qualité, d'équipements de sécurité ainsi que le statut des PLC (automates programmables industriels).
- Définissez des procédures de contrôle qualité numérique, notamment des vérifications propres aux différents produits, l'affectation de tâches, les délais, des validations flexibles et les processus de remontée.

Inspections planifiées de la qualité



- Définissez et commencez à planifier les listes d'assurance qualité pour chaque ligne de production, en veillant à indiquer les produits à inspecter et les critères d'acceptation.
- Configurez des notifications par e-mail et des alertes sur téléphone mobile en cas d'échec au contrôle qualité, d'interruptions, d'écarts, de problèmes d'équipement, de retard des vérifications sur les lignes ou de changement d'équipe.
- Associez une même tâche à une ou plusieurs listes de contrôle et configurez les tolérances pour les différents articles, les tâches importantes ainsi que les vérifications obligatoires ou non.
- Des outils d'analyse des données et de rapport permettent de suivre les indicateurs de qualité, d'identifier des tendances et de proposer des idées d'amélioration.

Contrôle d'exécution de la production



- Vérifiez que la qualité du produit fini est conforme aux normes.
- Vérifiez si la quantité du produit fini correspond au rendement réel grâce à l'OEE.
- Vérifiez l'exactitude des emballages et des messages à l'aide d'une solution de vision.
- Générez des rapports automatisés sur la qualité de production récapitulant les écarts et les problèmes.

Impact commercial

Pourquoi nous choisir ?

- Davantage de précision et moins d'erreurs ou d'incohérences grâce à la liaison entre les POS des produits et la ligne de production
- Collecte et traitement des données plus rapides pour les enquêtes en temps réel ou sur le long terme, permettant ainsi des décisions plus rapides en matière de démarrage et de planification, ce qui se traduit par davantage d'efficacité
- Visibilité en temps réel sur l'état de la production, favorisant ainsi la communication, la collaboration et l'amélioration continue
- Visibilité sur des informations basées sur les données permettant de prendre des décisions éclairées en matière de planification de la production
- Les dossiers numériques allègent le travail administratif, facilitent les audits, sont conformes aux exigences réglementaires et ont un effet positif sur l'environnement et la durabilité
- Les alertes et notifications automatisées en temps réel assurent des actions rapides et des retards limités
- Plus de sécurité qu'avec des systèmes papier, ce qui réduit le risque de perte ou de falsification des données
- Interlocuteur unique pour le matériel, les logiciels, les consommables et les services

Solution Services

Notre équipe identifiera la solution ou la combinaison de solutions adaptée à vos besoins puis supervisera tous les aspects de leur mise en œuvre, vous permettant ainsi de vous consacrer à d'autres priorités. La gestion de projet assurée par l'équipe Solution Services garantit une mise en œuvre fluide et économique des solutions Packaging Intelligence.

Découverte	Exécution	Support
Pour des projets réussis, nous proposons des ateliers ou des enquêtes sur site qui permettront de définir vos exigences	Nous proposons des services complets clé en main pour la réalisation de vos projets. Nous nous chargeons entièrement des solutions logicielles, d'intégration, de vision et de technologies d'impression	Nous proposons différents contrats d'assistance compétitifs pour les logiciels, les appareils (imprimantes et caméras) et les services



markem-imaje
a DOVER company

9, rue Gaspard Monge - B.P. 110
26501 Bourg-lès-Valence Cedex - France
+33 (0) 4 75 75 55 00

markem-imaje.com